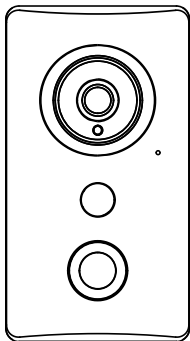


# zmodo™

Guía **Para  
Comenzar**

TIMBRE INTELIGENTE



¡Felicidades! Estamos muy contentos de darle la bienvenida a la próxima generación de tecnología inteligente. Creemos que nuestros productos pueden traer lo mejor en comodidad y seguridad.

Siga los siguiente pasos para instalar y configurar el timbre de la puerta:

# 1

## Antes De Empezar

---

Usted necesitará una conexión fuerte de WiFi cerca de su timbre.

Asegúrese de que su paquete incluye el timbre inteligente, 6 tornillos y 6 anclas.

Asegúrese de que los cables están conectados a un timbre de puerta mecánica y un transformador con un bajo voltaje de 10VAC-36VAC.

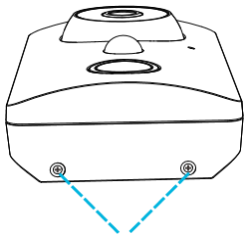
**NO** Conecte el timbre directamente a la energía primaria (110/120 VAC y 220/230/240 VAC).

Si usted no utiliza un timbre de puerta, **DEBE** utilizar una resistor de 20 ohmios / 10 vatios entre el timbre inteligente y un cable de la fuente de poder. Resistor no incluido. No hacerlo puede causar daño al timbre inteligente y anular la garantía.

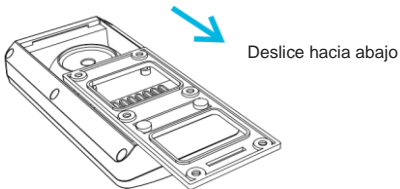
**Quite su botón del timbre existente.**

Cuando haya quitado el viejo timbre, asegúrese de que los dos cables utilizados para conectar el botón del timbre queden expuestos.

**Quite el soporte de montaje de su timbre inteligente.** Afloje los dos tornillos de la parte inferior del timbre y deslice hacia abajo para quitar el soporte de montaje.



Afloje los dos tornillos



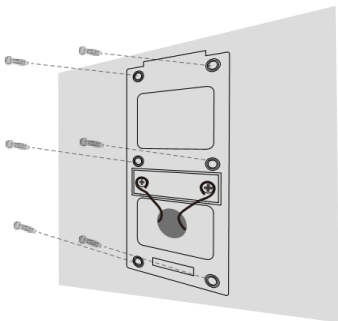
**Marcar y taladre los agujeros correspondientes en la pared para el soporte de montaje.** Marcar y taladre los agujeros correspondientes en la pared para el soporte de montaje. Alinee el soporte contra la pared donde le gustaría instalar el timbre. Utilizando el soporte como guía, marque la pared con los seis agujeros correspondientes para los tornillos.

Quite el soporte de montaje, y perforar seis hoyos poco más pequeños que los anclajes de pared.

**Consejo:** Trate de usar un nivel para asegurarse de que el soporte de montaje esté alineada correctamente.

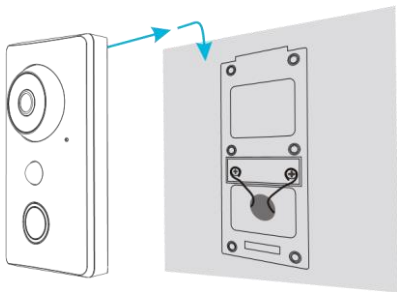
Fije el soporte de montaje en la pared, y conecte los cables a los terminales del timbre. Pase los dos cables del Paso 1 al ya sea uno de los grandes aberturas en el soporte de montaje.

El uso de los anclajes y tornillos de pared apropiadas, fije el soporte de montaje en la pared. Luego, apriete los dos cables a los terminales en el soporte apretando los tornillos (se puede sujetar los cables a cualquier terminal).



Nota: Al montar en el ladrillo, hormigón o estuco, utilice los tornillos provistos con anclajes. Cuando se monta en la madera o vinilo, taladro que la superficie.

Conecte el timbre para el soporte de montaje y ajustar la cámara según sea necesario. Deslice el timbre en el soporte de montaje y apriete los dos tornillos de la parte inferior del timbre hasta que quede firme. Ajuste la cámara hasta que tenga una visión clara de su porche.



## 3 Configuración Del Timbre

Siga los pasos a continuación para conectar el timbre a Internet y configurar una cuenta.

Requisitos del sistema: iPhone®, iPad®, iPod touch® (v.7.0 o más reciente) o Android (v.4.0 o más reciente), la red WiFi de 2.4GHz protegido por contraseña.

Descargue e instale la aplicación 'MeShare' de Google Play o la App Store.

Inicie la aplicación y registrarse para una cuenta de MeShare gratuita.



MeShare

Inicie sesión y presione la ( + ) opción situado en la parte derecha de la pantalla. Siga las instrucciones en pantalla para completar la configuración

## 4 Visualización y Grabación

---

### MeShare Web App

Además de la aplicación móvil, también puede ver vídeo en directo y grabaciones de su computadora. Sólo tienes que entrar a la aplicación web gratuita

### MeShare Servicio de Nube (MCS)

La nube MeShare es un servicio opcional que le permite sacar el máximo provecho de sus dispositivos inteligentes. Algunas cosas que usted puede hacer:

- Grabar continuamente y almacenar las imágenes en nuestros servidores en nube seguras.
- Crear y guardar clips de vídeo de las grabaciones.
- Acceda a su material de archivo de reproducción y clips desde cualquier lugar con conexión a Internet.
- Compartir metraje y clips con familiares y amigos registró



## 5 Indicador De Estado



### **Verde Sólido**

El timbre está encendiendo



### **Verde Intermitente**

El timbre está listo para la configuración Smartlink.



### **Azul Sólido**

El timbre se ha conectado correctamente a la red WiFi.



### **Azul Intermitente**

El timbre se conecta a la red Wi-Fi. Por favor **NO** apague ni desconecte el dispositivo.



### **Rojo Sólido**

El timbre no puede conectarse a la red WiFi. ¿Por qué? Es posible que haya escrito la contraseña incorrecta. Trate de volver a ingresar su contraseña de WiFi.

O

Puede que no tenga una conexión a Internet. Compruebe si el router está conectado a Internet. Intente reiniciar el timbre pulsando el hoyo de restablecimiento en la parte inferior del dispositivo, y comenzar el procedimiento de instalación de nuevo.

Teniendo dificultad Para obtener más instrucciones, solución de problemas, información de soporte, nuestra base de conocimientos, el foro de la comunidad y otros recursos, por favor visite: <http://www.zmodo.com/supports>



Síguenos en Facebook.com/Zmodo O  
Escanea el código QR abajo



Síguenos en Twitter @Zmodo O  
Escanea el código QR abajo



Android es una marca comercial de Google Inc. Google Play es una marca comercial de Google Inc. Apple, el logotipo de Apple y iPhone son marcas comerciales de Apple Inc., registradas en los EE.UU. y otros países. App Store es una marca de servicio de Apple Inc.